

Ennetusteenuste laiendamine apteekidesse

Liis Kruus
Tervisekassa

12.09.2023

TERVISEKASSA 



Tervena elatud elu sõltub meie tänastest valikutest



Haigekassast saab alates aprillist tervisekassa



Kuula

2:55



BNS

31. märts 2023, 07:16



ARVAMUS

MARKO MÖTTUS) Eesti väheväärtuslikud lapsed

KERGEJÕUSTIK

Maratoonar suri mõni tund pärast legendaarse Londoni maratoni finišit

HOROSKOOP

SINA KA?) Need 3 sodiaagimärki satuvad kõige kergemini armastusesõltuvusse

BALTIMAAD

PRESIDENDI RIIGIVISIIT LÄTIS) Eesti delegatsioonile maitses õlu hästi

EUROOPA

Euroopa Liit avaldas ravimiseaduste reformi kava

KINNISVARA

SUURED PLAANID) Justin Timberlake ja Tiger Woods kavandavad väikelinna ehitust

Tervisekassa teenused jaotuvad alates 2023. a kuude portfelli



Tervisedendus ja haiguste ennetuste portfell

Sõeluuringud

Sõltuvushäired

Terve laps

Terve täiskasvanu

Vaktsineerimine

Ennetusportfelli strateegilised suunad 2023-2026

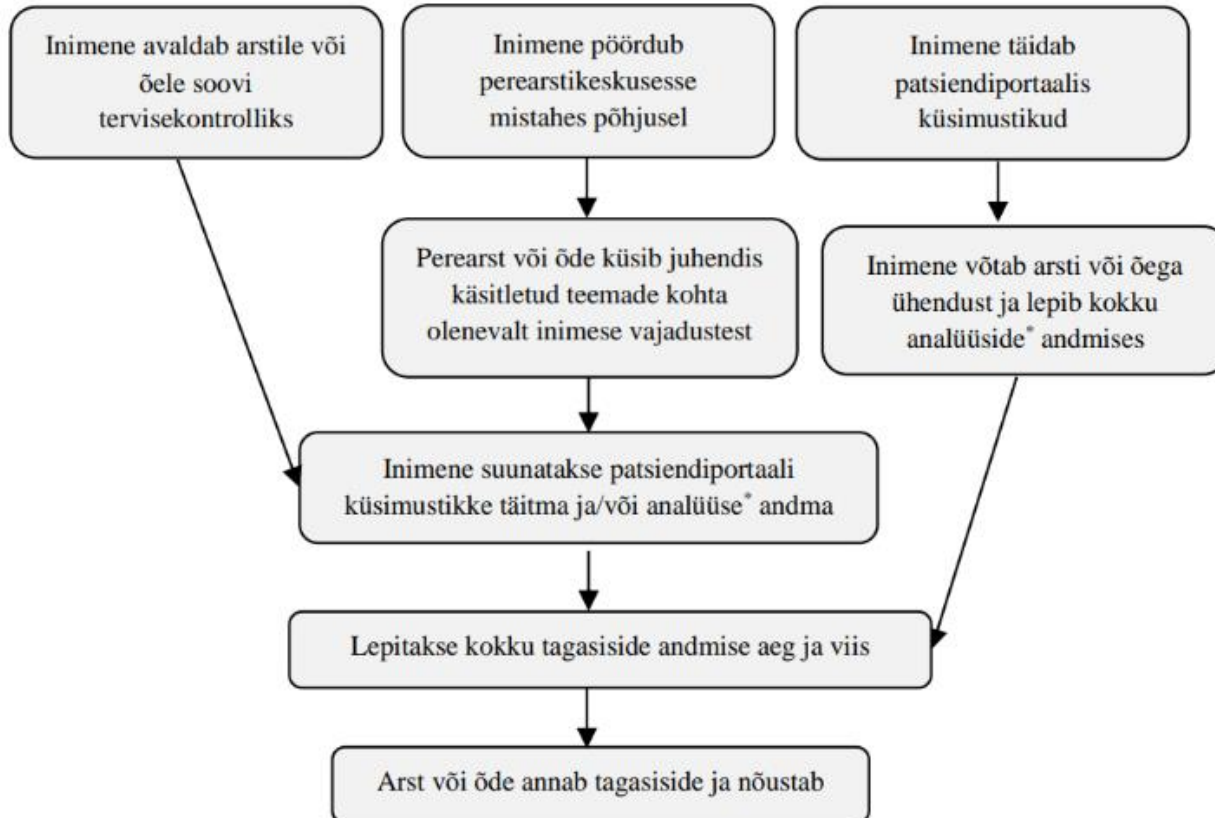
Eeldused:

- Eesti inimesed elavad kauem, aga haigena
- Kroonilisi haiguseid ↑
- Tasakaalustatud toitumine ↓
- Kehaline aktiivsus ↓
- Elustiilihaigused ↑
- Vaimse tervise probleeme ↑



1. Inimeste teadlikkus ennetusest ja tervisedendusest tõuseb
2. Ennetusteenuse kättesaadavus paraneb
3. Ennetusteenuste teekondade kvaliteet tõuseb
4. Valdkondade ülene koostöö ja võrgustikud toimivad

Terve täiskasvanu ravijuhend



LAPSE TERVISE JÄLGIMISE JUHEND

Eesti ravijuhend





RJ-Z/29.2-2022

40–65-AASTASE TÄISKASVANU TERVISE JÄLGIMISE JA HAIGUSTE ENNETAMISE JUHEND

Eesti ravijuhend

RJ-Z/64.1-2023

D-vitamiini lisamanustamine ja sisalduse määramine verest

18		Kui on kahtlus, et inimene ei saa toidust piisavalt D-vitamiini, nõustage teda tervisliku toitumise teemal, lähtudes Eesti toitumis- ja liikumissoovitustest. <i>Praktiline soovitus</i>
19		Tubase eluviisiga inimest nõustage füüsilise aktiivsuse ja õues viibimise teemal. <i>Praktiline soovitus</i>
20		40–65-aastasele inimesele võite soovitada D-vitamiini lisamanustamist 10–25 µg/päevas (400–1000 RÜ), kui tekib kahtlus, et inimene ei saa piisavalt D-vitamiini. <i>Nõrk positiivne soovitus, madal tõendatuse aste</i>
21		D-hüpvitamiinooosi kahtluseta 40–65-aastasel inimesel pigem ärge määrake D-vitamiini sisaldust veres. <i>Praktiline soovitus</i>



Ennetusteenused apteegis ravikindlustuse rahastusel

- Sõeluuringu kiirtestide jagamine ja nõustamine
- Vaktsineerimine
- Tubakast loobumise nõustamine
- Ravimite kasutamise hindamine e-konsultatsiooni vahendusel



Sõeluuringu kiirtestide jagamine ja teadlikkuse tõstmine

- Üldine teadlikkuse tõstmine
- Emakakaelavähi ja jämesoolevähi sõeluuringute kodutestide jagamine sõeluuringu sihtrühma kuuluvatele inimestele
- Inimene saab apteegist kodutesti koos juhendi ja selgitustega, kuidas testi kodus läbi viia ning kuhu saata proov pärast proovivõtmist

Plaanid ükskord langevarjuhüppe ära teha?
Aga elul võivad olla omad plaanid.

2023. aastal kutsume tasuta emakakaelavähi sõeluuringule naisi sünniaastaga **1958, 1963, 1968, 1973, 1978, 1983, 1988, 1993**.

Plaanid suvel reisile minna?
Aga elul võivad olla omad plaanid.

2023. aastal kutsume tasuta rinnavähi sõeluuringule naisi sünniaastaga **1955, 1957, 1959, 1961, 1963, 1965, 1967, 1969, 1971, 1973**.

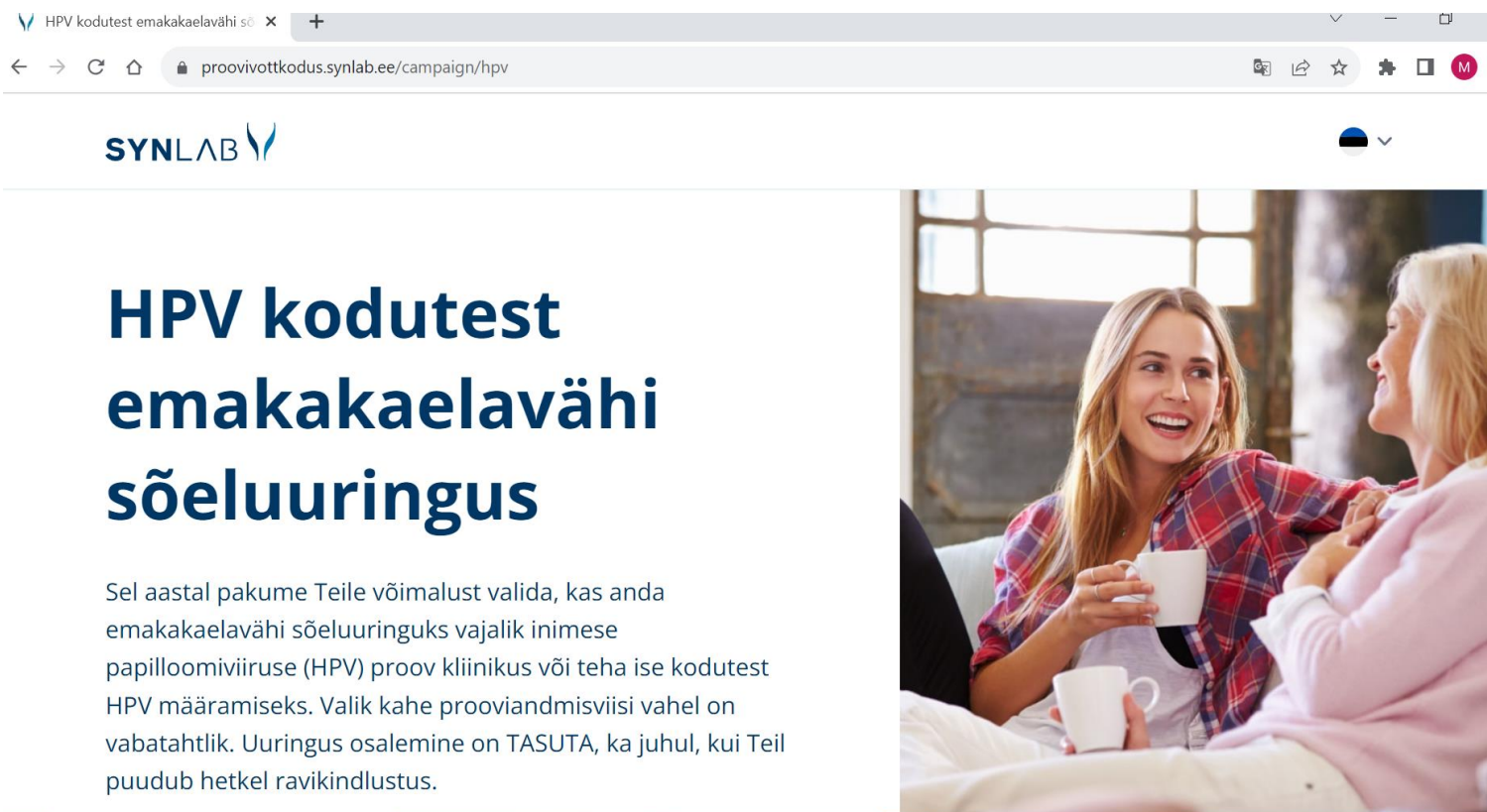
Plaanid kunagi koera võtta?
Aga elul võivad olla omad plaanid.

2023. aastal kutsume tasuta jämesoolevähi sõeluuringule mehi ja naisi sünniaastaga **1955, 1957, 1959, 1961, 1963**.

Sõeluuringutele on oodatud ka ravikindlustamata mehed ja naised!

EKV kodutestimise pilootprojekt apteekides 2022.a

- 2022.a Ida-Virumaa apteekides pilootprojekt, teste väljastasid 28 apteeki
- Apteegid väljastasid kokku 595 kodutesti - kodutesti sai apteegist üle 8% Ida-Virumaa valimi naistest
- Ida-Virumaal tervikuna tõusis hõlmatus 2022.a 5% võrra
- Sel aastal laiendame Võru-, Viljandi-, Valga- ja Põlvamaale
- Kodutesti kasutaksid tulevikus 92% vastanutest ja 89% oleksid valmis seda saada apteegist
- Apteek on hea koht testide jagamiseks



HPV kodutest emakaelavähi sõeluuringus

Sel aastal pakume Teile võimalust valida, kas anda emakaelavähi sõeluuringuks vajalik inimese papilloomiviiruse (HPV) proov kliinikus või teha ise kodutest HPV määramiseks. Valik kahe prooviandmisviisi vahel on vabatahtlik. Uuringus osalemine on TASUTA, ka juhul, kui Teil puudub hetkel ravikindlustus.

Vaktsineerimine

- Immuniseerimiskava tasuta vaktsiinid (COVID-19 vaktsiin, gripivaktsiin, difteeria-teetanuse) ja tasulised vaktsiinid (puugivaktsiin, reisivaktsiinid)
- Laste regulaarsete tervisekontrollide käigus tehtavad vaktsineerimised jäävad perearsti,-õe või kooliõe teha
- Proviisorid ja farmatseudid, kellel on läbitud immuniseerimiskoolitus õppe jooksul või täiendkursusel





Tubakast loobumise nõustamine

- Täna osutatud nii üldarstiabi, koolitervishoiu kui eriarstiabi tasandil
- Apteek on hea koht, kus sihtrühm kätte saada
- Teenuseosutajate koolitus on pudelikaelaks
- Motiveeriv intervjuerimine!

Eri/Pere

- Eriarstiabi
- Perearstiabi

Teenuse liik

- Alko
- Tubakas

Kindlustatus

- Kindlustatud
- Mittekindlustatud

Maakond

All

Raviasutus

All

Arve väljastanud arst

All

Teenus

All

Kuu

All

18,208

Teenuse kordi

4208

Isikuid

106

Raviasutusi

45.6

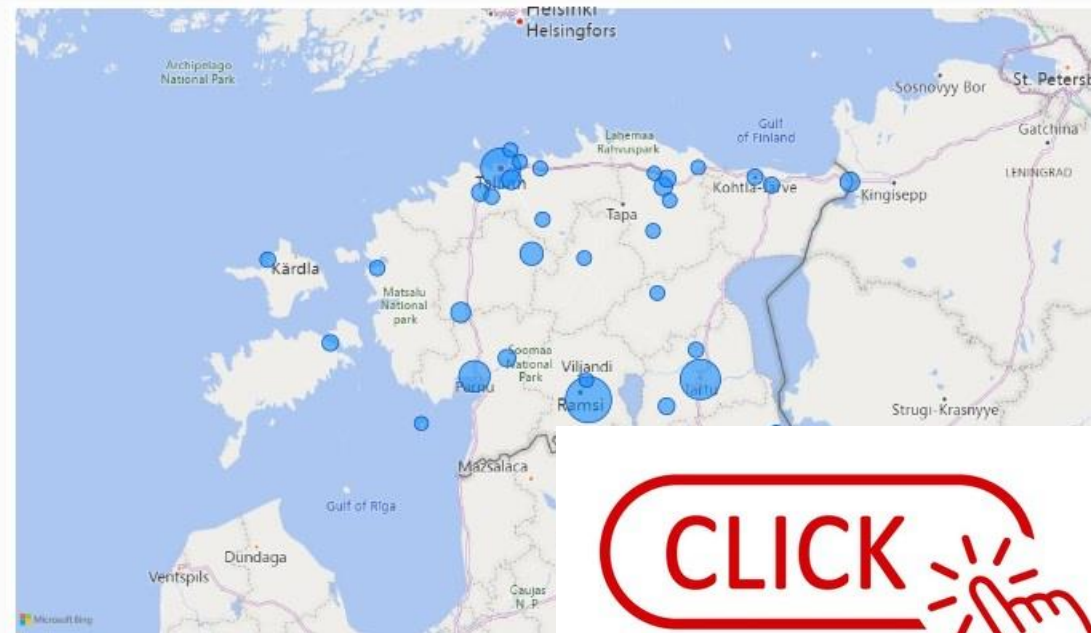
Keskmine vanus

Sugu ● Mees ● Naine

Teenust osutanud arstid

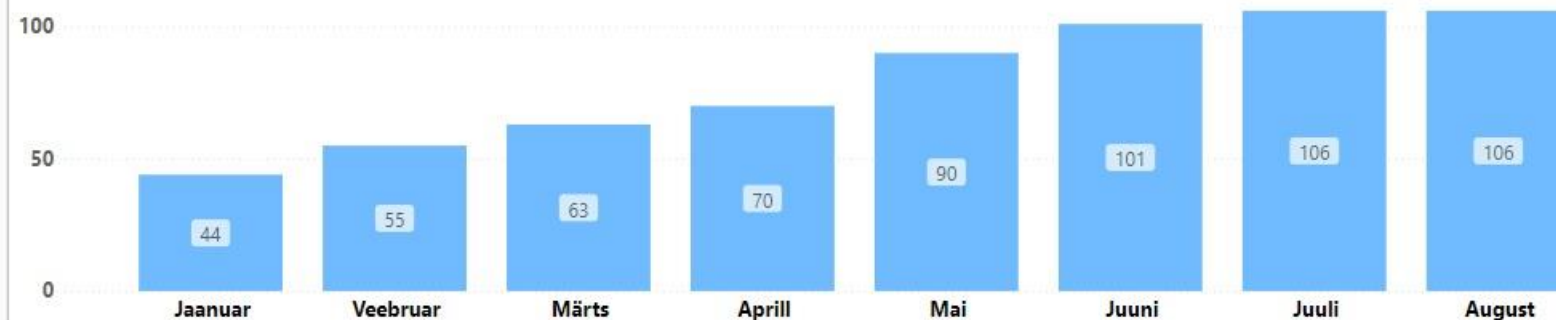


Maakond	Raviasutus	Teenuse kordi	Raviarveid	Kordi RJ kohta	Isikuid
⊕ Harju		4,316	2280	1.9	2041
⊕ Hiiu		15	11	1.4	11
⊕ Ida-Viru		235	124	1.9	116
⊕ Järva		3	2	1.5	1
⊕ Jõgeva		4	4	1.0	4
⊕ Lääne		14	13	1.1	13
⊕ Lääne-Viru		201	150	1.3	128
⊕ Pärnu		1,898	552	3.4	262
⊕ Põlva		22	16	1.4	15
⊕ Rapla		752	420	1.8	265
⊕ Saare		40	30	1.3	27
⊕ Tartu		4,221	1530	2.8	822
⊕ Valga		52	25	2.1	22
⊕ Viljandi		6,206	543	11.4	367



Vanusegrupp	Isikuid	Ravijuhte
kuni18	74	100
19-29	340	503
30-39	928	1374
40-49	1027	1472
50-59	881	1260
60-69	633	808
70-79	268	294
80-89	80	84

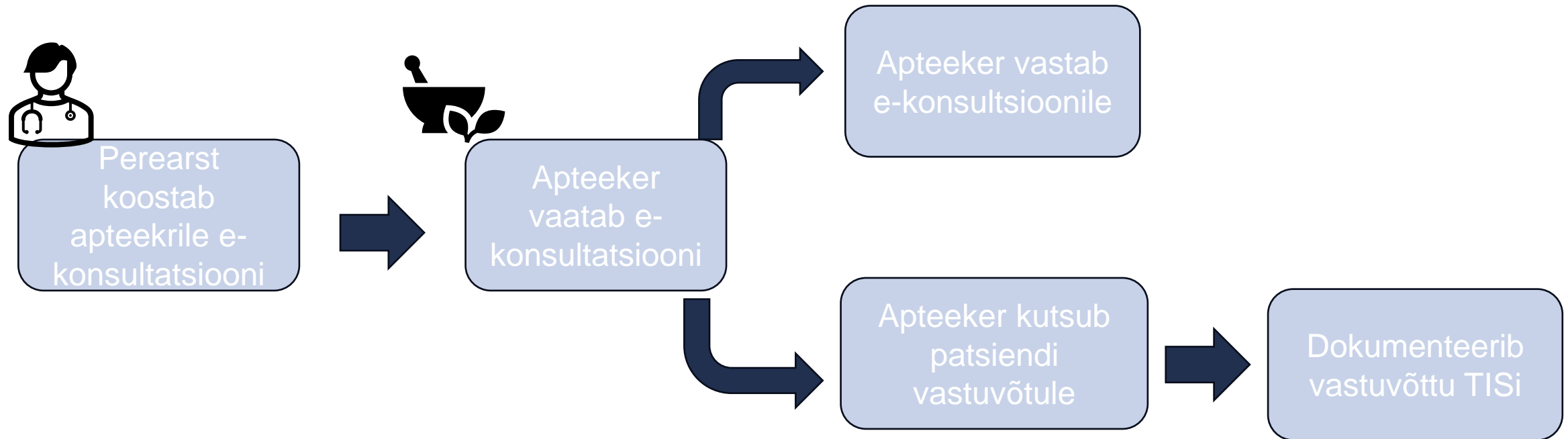
Asutuste arv aasta algusest



Ravimite kasutamise hindamine e-konsultatsiooni vahendusel



Ravimite kasutamise hindamine e-konsultatsiooni vahendusel



Tehnilised muudatused

- Apteegiteenus – tervishoiuteenus - ennetusteenus
- Lepingu ja tasustamise aluste kontseptsiooni väljatöötamine
- Rollipõhine TISi vaatamisõigus
- Rollipõhine TISi sisestamisõigus: vaksineerimise, RKH, sõltuvusnõustamise dokumenteerimine
- E-konsultatsiooni integratsioonid
- Digiregistratuuri muudatused
- Raviarveldus Tervisekassaga





Aitäh kuulamast!

TERVISEKASSA 